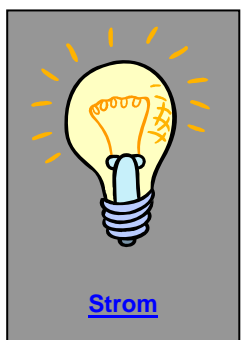
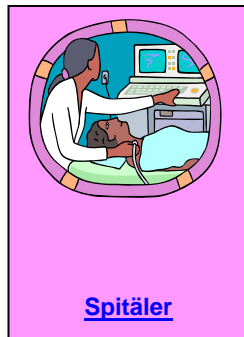
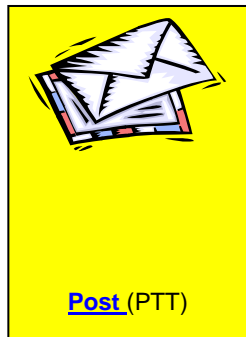
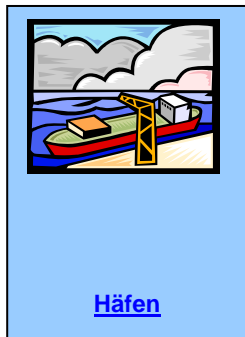
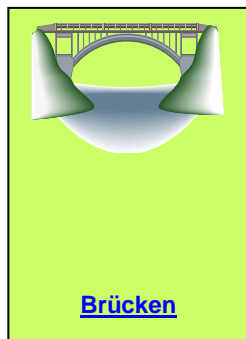
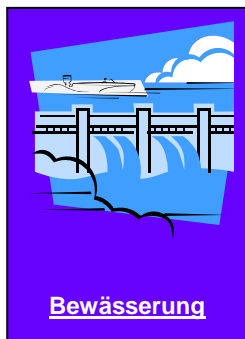


In den letzten 10 Jahren haben sich das Land und dessen Infrastruktur stark entwickelt, aber es fehlt noch an vielem, um sich von einem **Entwicklungsland** zu einem **Schwellenland** zu verändern. Insbesondere wurden die **Nationalstrassen** von der Hauptstadt nach **Tamatave** (RN 2), nach **Mahajanga** (RN 4), nach **Tsiroanomandidy** (RN 1) und nach **Tuléar** (RN 7) ausgebaut und fast durchgehend geteert. Seit Mitte der Neunzigerjahre des letzten Jahrhunderts wird überall gebaut. Neue Gebäude, ganze Siedlungen und **Industrieanlagen**, vor allem für Verarbeitungsbetriebe in der „Freihandels-Zone“, sind entstanden.

Auch die Versorgung mit Strom, Wasser und Telefon wurde erheblich ausgebaut. Der **Dienstleistungssektor** (Banken, Verkaufsläden, **Internet-Providers**) hat sich ebenfalls gewandelt oder es entstanden entsprechende neue Firmen. Auch das Festnetz der staatlichen Telefongesellschaft wurde ausgebaut und mehrere Mobiltelefongesellschaften sind gegründet worden. Weiter sind in dieser Publikation unter separaten Kapiteln erfasst: **Banken**, **Flughäfen**, **Gesundheitswesen**, **Hotels**, **Industrie**, **Märkte**, **Massenmedien**, **Museen**, **Nationalpärke**, **Nationalstrassen**, **Ordnungskräfte**, **Restaurants**, **Strassenverhältnisse**, **Stromspannung**, **Telefon**, **Verkehrsmittel** und **Wirtschaft**.

In vielen touristisch interessanten Gebieten wurden neue **Hotels** erstellt.

In diesem Kapitel werden die folgenden **Infrastruktur-Einrichtungen** behandelt:



► Siehe auch unter „**Arbeiten**“, unter „**Baustil und Gebäude**“, unter „**Camping**“, unter „**Eckdaten des Landes**“, unter „**Flughäfen**“, unter „**Geld und Banken**“, unter „**Hotels**“ – Liste der Hotels / alle, unter „**Hotelverzeichnis**“ – alle Ortschaften, unter „**Industrie**“, unter „**Kirchen**“, unter „**Massenmedien**“, unter „**Nationalstrassen**“, unter „**Naturschutzpärke**“ – alle, unter „**Ordnungskräfte**“, unter „**Orte-Info-Blätter**“ – alle, unter „**Restaurants**“, unter „**Städte**“ – alle, unter „**Strassenverhältnisse**“, unter „**Stromspannung**“, unter „**Telefon**“, unter „**Touristik-Karten**“ – alle, unter „**Verkehrsmittel**“ – alle.