

Einleitung

Neben den auf der Internet-Seite des ANGAP und in unseren Kapitel Nationalparks – [Allgemeines](#) enthaltenen Karten liegen uns noch für die folgenden Pärke Karten vor:

Name des Markes	Seitenzahl
Nationalpark Isalo (Nr. 2).....	2
Nationalpark Mantadia (Nr. 3)	3
Nationalpark von Marojejy.....	4
Nationalpark Montagne d'Ambre (Nr. 1).....	6
Nationalpark Ranomafana (Nr. 4).....	7
Nationalpark Mananara Nord	9
Nationalpark Andringitra	10
Spezial-Reservat Cap Sainte Marie	11
Nationalpark Tsimanampetsotsa	12
Nationalpark Andohahela	13
Spezial-Reservat Bezaha Mahafaly	13
Spezialreservat von Manombo	14
Privatpark Arboretum von Antsokay	15

Für die Pärke von **Isalo**, **Vohibasina** und **Zombitse** kann in **Ranohira** im Büro des ANGAP eine Spezialkarte gekauft werden, welche aber eher den Charakter einer generellen Information als eine Wanderkarte aufweist.

Ganz generell muss festgehalten werden, dass aktuelles, überarbeitetes **Kartenmaterial** in Madagaskar gar nicht erhältlich ist. Zwar werden die Landeskarten ab und zu neu gedruckt und mit einem neuen Ausgabedatum versehen, der Inhalt entspricht aber exakt der alten Karte, welche meistens noch auf den Erhebungen zur Zeit der Kolonie von Frankreich basieren.

In unserem Lexikon sind mit Stand vom 22.08.2007 über 330 Karten enthalten zu den Themen:

- | | |
|--|---|
| ➤ Badestrände | ➤ Neben-Inseln Nosy Be und Sainte Marie |
| ➤ Bergbau und Bodenschätze | ➤ Orte-Info-Blätter |
| ➤ Bevölkerung | ➤ Geografische Lage der Ortschaften |
| ➤ Eisenbahnnetz | ➤ Provinzen |
| ➤ Flughäfen | ➤ Reiserouten |
| ➤ Flugverbindungen | ➤ SAVA-Gebiet |
| ➤ Gebirge | ➤ Städte |
| ➤ Geographie | ➤ Stadtpläne |
| ➤ Gewässer | ➤ Stadtrundgänge in Antananarivo |
| ➤ Historische Karte von Madagaskar | ➤ Sternenhimmel |
| ➤ Hotels | ➤ Tauchen |
| ➤ Landwirtschaftliche Güter | ➤ Telefon |
| ➤ Malaria | ➤ Touristik-Karten |
| ➤ Nationalpärke | ➤ Vegetationszonen |
| ➤ Nationalstrassen | ➤ Wirtschaft |

▶ Siehe auch unter „[Distanz- und Fahrzeit-Tabellen](#)“, unter „[Fahrzeuge der DILAG-TOURS](#)“, unter „[Geographie](#)“ – [Hochland](#), [Norden](#), [Osten](#), [Süden](#), [Westen](#), unter „[Geschichte](#)“, unter „[Glossar](#)“ – Gastaldo, unter „[Links](#)“ – Kartenmaterial und unter „[Villa Mamisoa](#)“.

[Was ist neu?](#)
[Inhaltsverzeichnis](#)
[Stichwortverzeichnis](#)

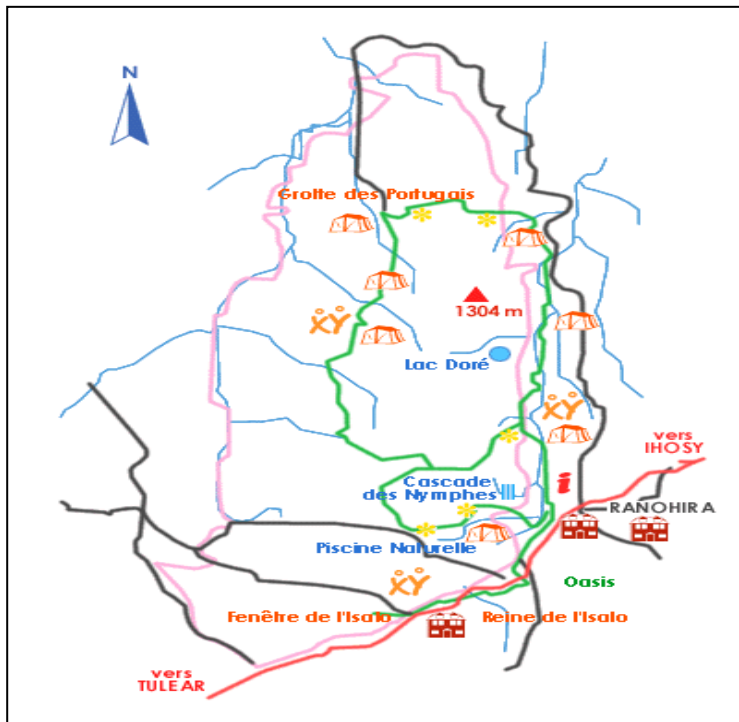
[NAVIGIEREN](#)
[Download](#)
[Unsere Website](#)

[Reiseprospekt](#)
[Newsletter](#)
[Kontakt aufnehmen](#)

Naturschutzpärke - Karten

Nationalpark Isalo (Nr. 2)

Karte des Nationalparks von Isalo



Legende

- Empfang / Information
- Parkgrenze
- Zufahrtsstrassen
- Pisten./ Wege
- Flüsse
- Wasserfälle
- Rundgänge
- Biwack-Plätze
- See
- Trekking
- Hotel
- Aussichtspunkte

Wichtigste Eckdaten des Parks

Provinz	Fianarantsoa
Lage/Distanz	226 km (3 Stunden) ab Tuléar, 198 km (3 Std.) ab Fianarantsoa oder 700 km (13 Stunden) ab Antananarivo
Zugang	Ab Ranohira nur mit 4x4 oder zu Fuss
Unterkünfte/Hotels	In Ranohira
Grösse in ha	81540
Flora	Pachypodien,
Fauna	Lemuren , Skorpione
Klima	Trocken-heiss
Spezialitäten	Bademöglichkeit im Park, Reine en Pierre, einmalige Gebirgsformation



Informationszentrum des Isalo-Parks



Piscine naturelle im Park

▶ Siehe auch unter „[Nationalpärke](#)“ – [Isalo](#), unter „[Reiserouten](#)“ – [Grosse Süd-Tour](#), [Grosse West-Tour](#), [Kleine Süd-Tour](#), [Erlebnis-Süd-Tour](#), [Süd-Nord-Tour](#), [Naturschutzpark-Tour](#) und unter „[Touristik-Karten](#)“ – [Süden](#).

[Was ist neu?](#)
[Inhaltsverzeichnis](#)
[Stichwortverzeichnis](#)

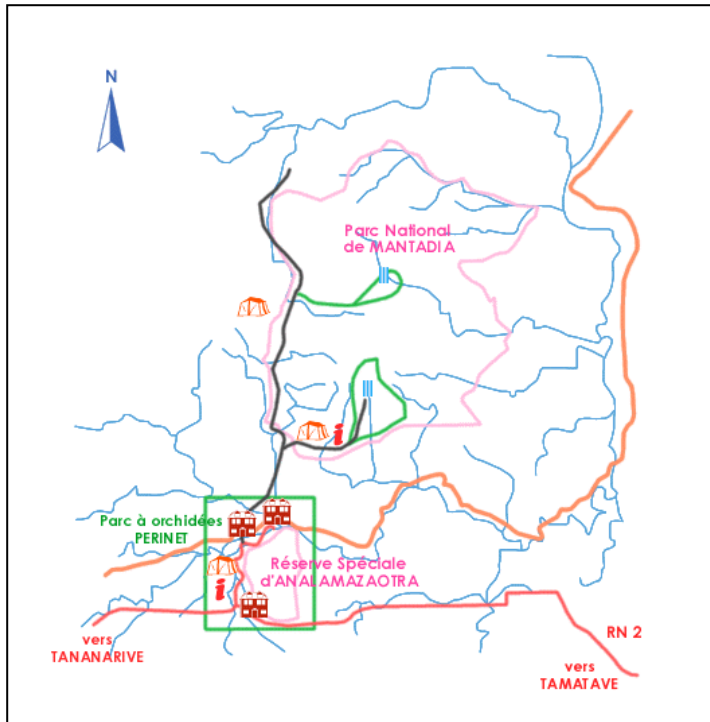
NAVIGIEREN
[Download](#)
[Unsere Website](#)

[Reiseprospekt](#)
[Newsletter](#)
[Kontakt aufnehmen](#)

Naturschutzpärke - Karten

Nationalpark Mantadia (Nr. 3)

Karte des Nationalparks von Mantadia



Legende

- Empfang / Information
- Parkgrenze
- Zufahrtsstrassen
- Pisten./ Wege
- Flüsse
- Wasserfälle
- Rundgänge
- Biwack-Plätze
- See
- Trekking
- Hotel
- Aussichtspunkte

Karte der Spezialreserve von Analamazoa



Wichtigste Eckdaten des Parks

Provinz	Tamatave
Lage/Distanz	1,5 km ab RN 2 in Richtung <u>Andasibe</u> , 140 km ab Antananarivo, 200 km ab Tamatave
Zugang	RN 2, gute Strasse
Unterkünfte/Hotels	<u>Andasibe</u>

Grösse in ha	Analamazoa 810, Mantadia 10000
Flora	<u>Orchideen</u> , Palisander, Lianen,
Fauna	<u>Lemuren</u> , <u>Chamäleons</u> , <u>Vögel</u> , <u>Tenreks</u> ,
Klima	Immerfeuchter Regenwald, 1700 mm Niederschlag pro Jahr
Spezialitäten	Indri Indri, <u>Hotel</u> Vakôna Forst Lodge mit Privat-Reservaten (2)

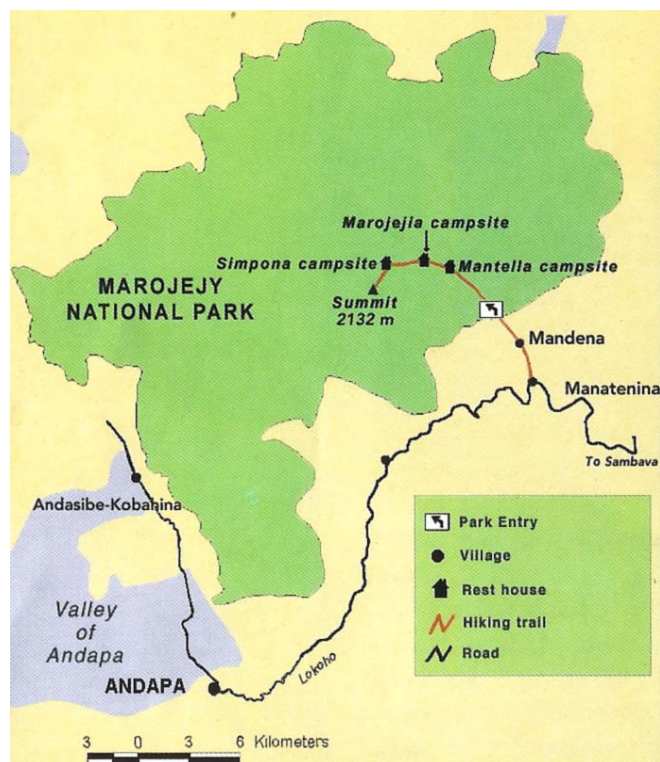
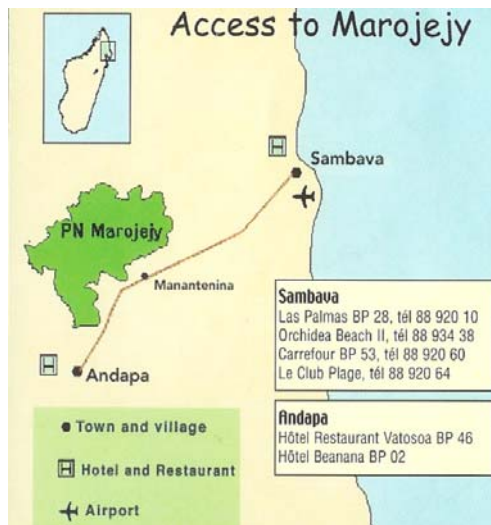
▶ Siehe auch unter „Nationalpärke“ – Périnet, Mantadia, unter „Pflanzen“ – alle, unter „Reiserouten“ – Grosse Nord-Tour, Naturschutzpark-Tour, Ost-Tour sowie Zusatzprogramm Tamatave, unter „Ortschaften“ – Andasibe, Moramanga, unter „Tiere“ – alle, unter „Touristenkarten“ – Hochland und Osten.

Naturschutzpärke - Karten

Nationalpark von Marojejy

Weltkulturerbe

Karten des Nationalparks von Marojejy



www.marojejy.com

Wichtigste Eckdaten des Parks

Provinz	Antsiranana
Lage/Distanz	Im Norden, 60 km ab Sambava, 1500 km ab Antananarivo
Zugang	Ab Sambava über eine gute Strasse
Unterkünfte/Hotels	In Sambava und in Andapa sowie drei Campingplätze im Park
Grösse in ha	60 050
Flora	Schirmfarne (275 Arten), Palmen (35 Arten)
Fauna	Lemuren (11), Reptilien (149), Vögel (118)
Klima	Feucht-heisses Tropenklima, 3200 bis 3500 mm Niederschläge pro Jahr
Spezialitäten	Sehr grosse Höhenunterschiede von 75 bis 2132 Meter über Meer

Seit 1952 als Spezial-Reservat unter Schutz und seit 1998 als National-Park eingestuft.

Es werden vier Vegetationszonen unterschieden:

1. Feuchter Regenwald bis 800 Meter über Meer
2. Nebel-Regenwald (800 Meter bis 1'400 Meter über Meer)
3. Bergwald vom 1'400 bis 1'800 Meter über Meer
4. Bergvegetation ab 1'800 Meter über Meer

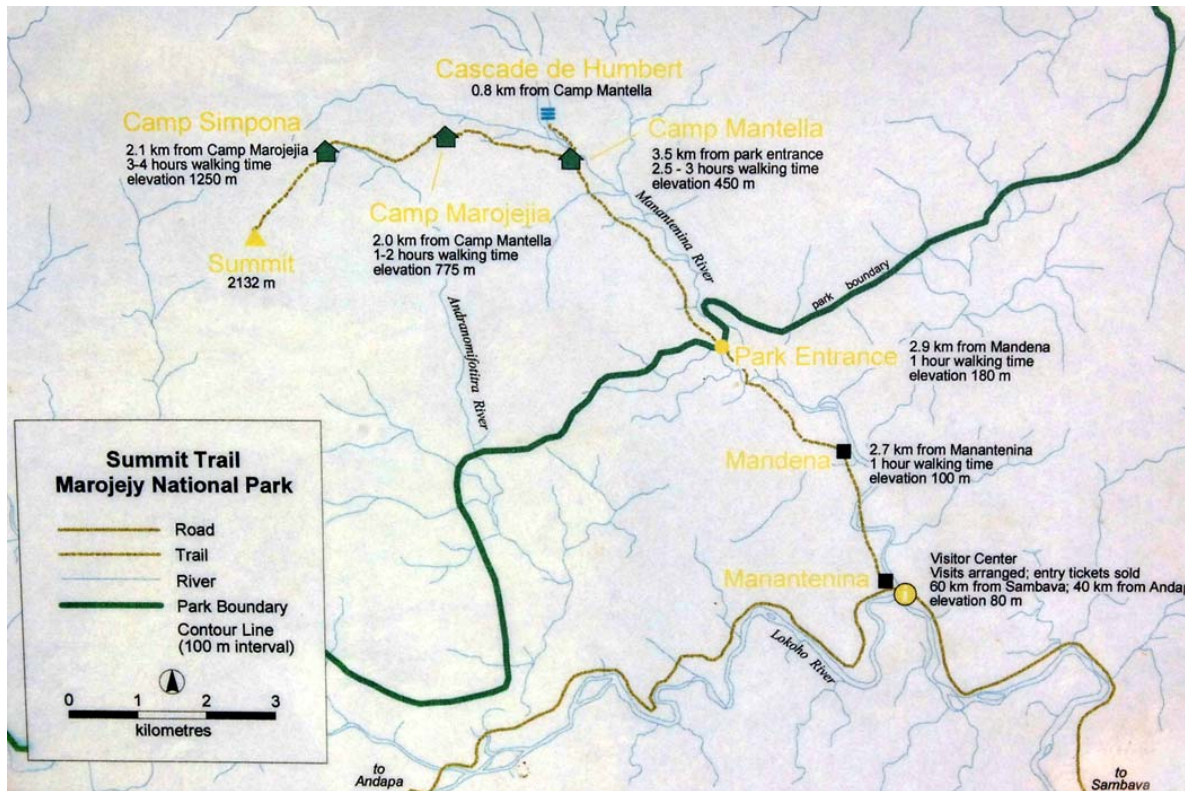
► Siehe auch „[Aussichtspunkte](#)“ – Norden, unter „[Bergbau und Bodenschätze](#)“, unter „[Camping](#)“, unter „[Distanz- und Fahrzeiten-Tabellen](#)“ – Fahrzeiten sowie Tabelle „Distanzen - Norden“, unter „[Geographie](#)“ – [Norden](#), [Osten](#), unter „[Hotels](#)“ – Liste der Hotels / [Andapa](#), unter „[Hotelverzeichnis](#)“ – [Andapa](#), unter „[Kinder-Spielzeuge](#)“, unter „[Kuriositäten](#)“, unter „[Nationalpärke](#)“ – [Marojejy](#), unter „[Nationalstrassen](#)“, unter „[Orte-Info-Blätter](#)“ – [Andapa](#) und [Sambava](#), unter „[Ortschaften](#)“ – [Andapa](#), [Antalaha](#), [Sambava](#), unter „[Pflanzen](#)“ – [Vanille](#), [Regenwald](#), unter „[Postleitzahlen](#)“, unter „[Reis](#)“, unter „[Reiserouten](#)“ – [Grosse Nord-Tour](#), unter „[Tiere](#)“ – [Haus- und Nutztiere](#) und unter „[Touristik-Karten](#)“ – [Norden](#), [Osten](#).

[Was ist neu?](#)
[Inhaltsverzeichnis](#)
[Stichwortverzeichnis](#)

NAVIGIEREN
[Download](#)
[Unsere Website](#)

[Reiseprospekt](#)
[Newsletter](#)
[Kontakt aufnehmen](#)

Naturschutzpärke - Karten



Karte des Parks mit den drei [Campingplätzen](#)

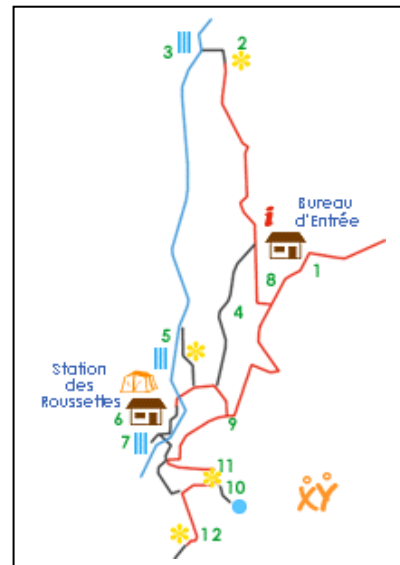
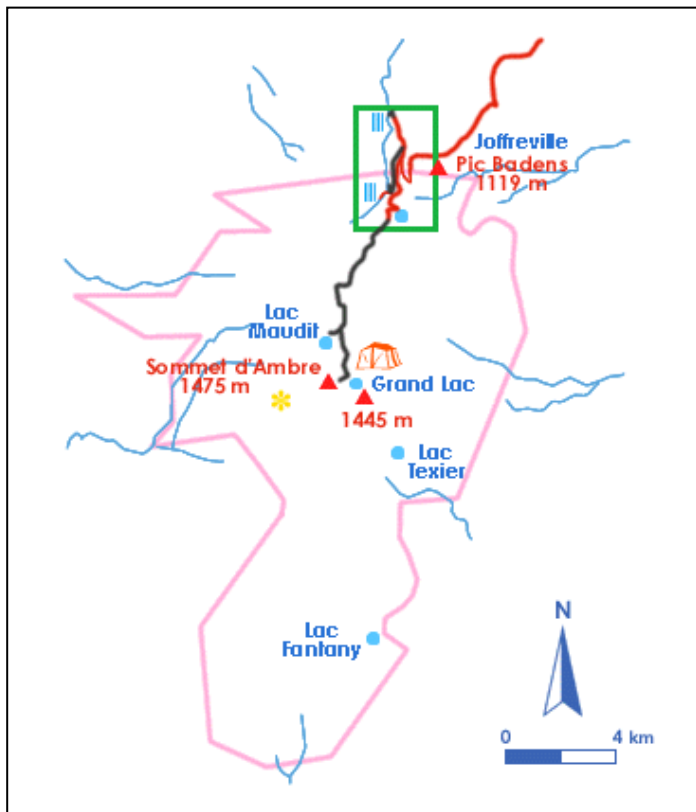


Hochgebirgsähnliche steile Berge, mit nur noch wenig Vegetation – Quelle UNESCO

Naturschutzpärke - Karten

Nationalpark Montagne d'Ambre (Nr. 1)

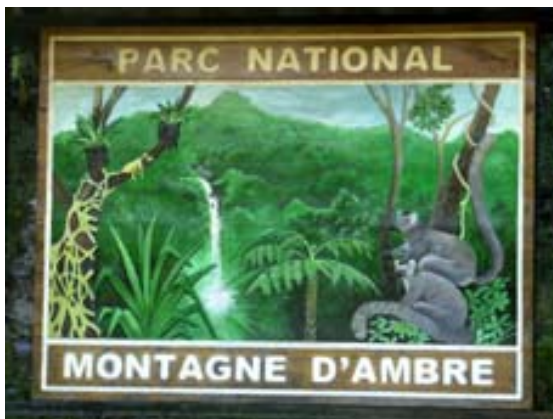
Karte des Nationalparks von [Montagne d'Ambre](#)



Legende

Symbole siehe vorherige Seite

- 1 Parkeingang
- 2 Aussichtspunkt auf den Wasserfall Antomboka
- 3 Wasserfall Antomboka
- 4 Weg der tausend Bäume
- 5 Wasserfall von Antakarana
- 6 Station des Roussettes
- 7 Heiliger Wasserfall
- 8 Piste zum heiligen Wasserfall
- 9 Wegkreuzung der Pisten zum Petit Lac und zur Station des Roussettes
- 10 Abgang zum Petit Lac
- 11 Aussichtspunkt auf die Bucht von Diego
- 12 Pass des Fougères – Aussichtspunkt auf den Petit Lac



Wichtigste Eckdaten des Parks

Provinz	Antsiranana
Lage/Distanz	Im Norden, 35 km ab Diego-Suarez, 1000 km ab Antananarivo
Zugang	Ab Diego-Suarez über eine gute Strasse
Unterkünfte/Hotels	In Diego-Suarez sowie drei Campingplätze im Park
Grösse in ha	18200
Flora	Farne, Würgefeigen, Pandanusse (Schraubenbaum), Orchideen
Fauna	Plattschwanzgecko , Lemuren , Mungo , Schlangen ,
Klima	Feucht-heisses Tropenklima, 3500 mm Niederschläge pro Jahr
Spezialitäten	Mehrere Seen und Wasserfälle

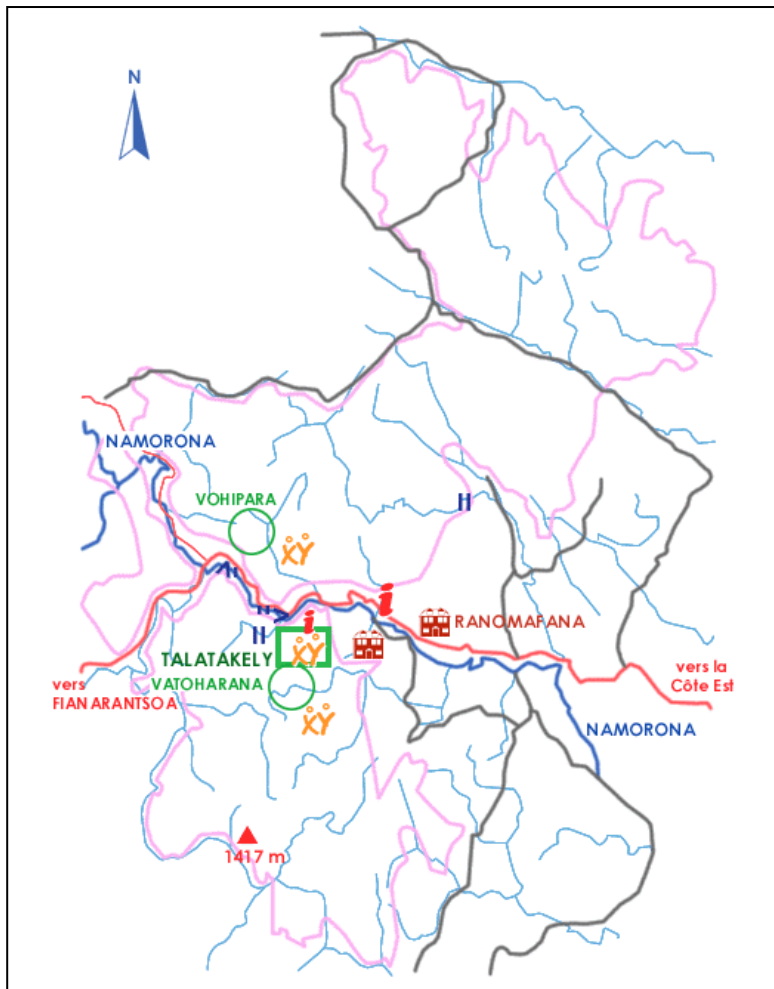
▶ Siehe auch unter „[Nationalpärke](#)“ – [Montagne d'Ambre](#), unter „[Pflanzen](#)“ – alle, unter „[Reiserouten](#)“ – [Kleine Nord-Tour](#), [Grosse Nord-Tour](#), [Süd-Nord-Tour](#), unter „[Orte-Info-Blätter](#)“ – [Diego-Suarez](#), unter „[Städte](#)“ – [Antsirannana](#), unter „[Tiere](#)“ – alle, unter „[Touristikkarten](#)“ – [Norden](#).

Naturschutzpärke - Karten

Nationalpark Ranomafana (Nr. 4)

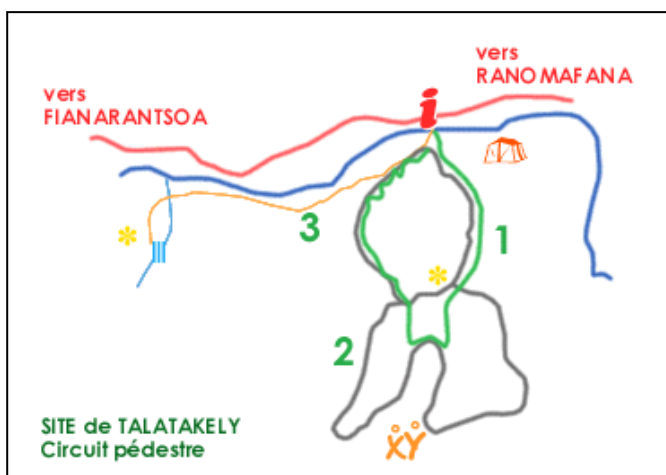
Weltkulturerbe

Karte des Nationalparks von [Ranomafana](#)



Legende

- Empfang / Information
- Parkgrenze
- Zufahrtsstrassen
- Pisten./ Wege
- Flüsse
- Wasserfälle
- Rundgänge
- Biwack-Plätze
- See
- Trekking
- Hotel
- Aussichtspunkte



Wichtigste Eckdaten des Parks

Provinz	Fianarantsoa
Lage/Distanz	60 km (2 Std) ab Fianarantsoa und 400 (10 Std.) ab Antananarivo
Zugang	Über RN 7 und RN 25
Unterkünfte/Hotels	In Ranomafana oder Fianarantsoa
Grösse in ha	41000
Flora	Nebelregenwald, Primärwald
Fauna	Lemuren (Bambuslemuren, Vögel ,
Klima	Feuchter Regenwald , 4000 mm Niederschlag pro Jahr, im Süd-Winter kühl

Spezialitäten

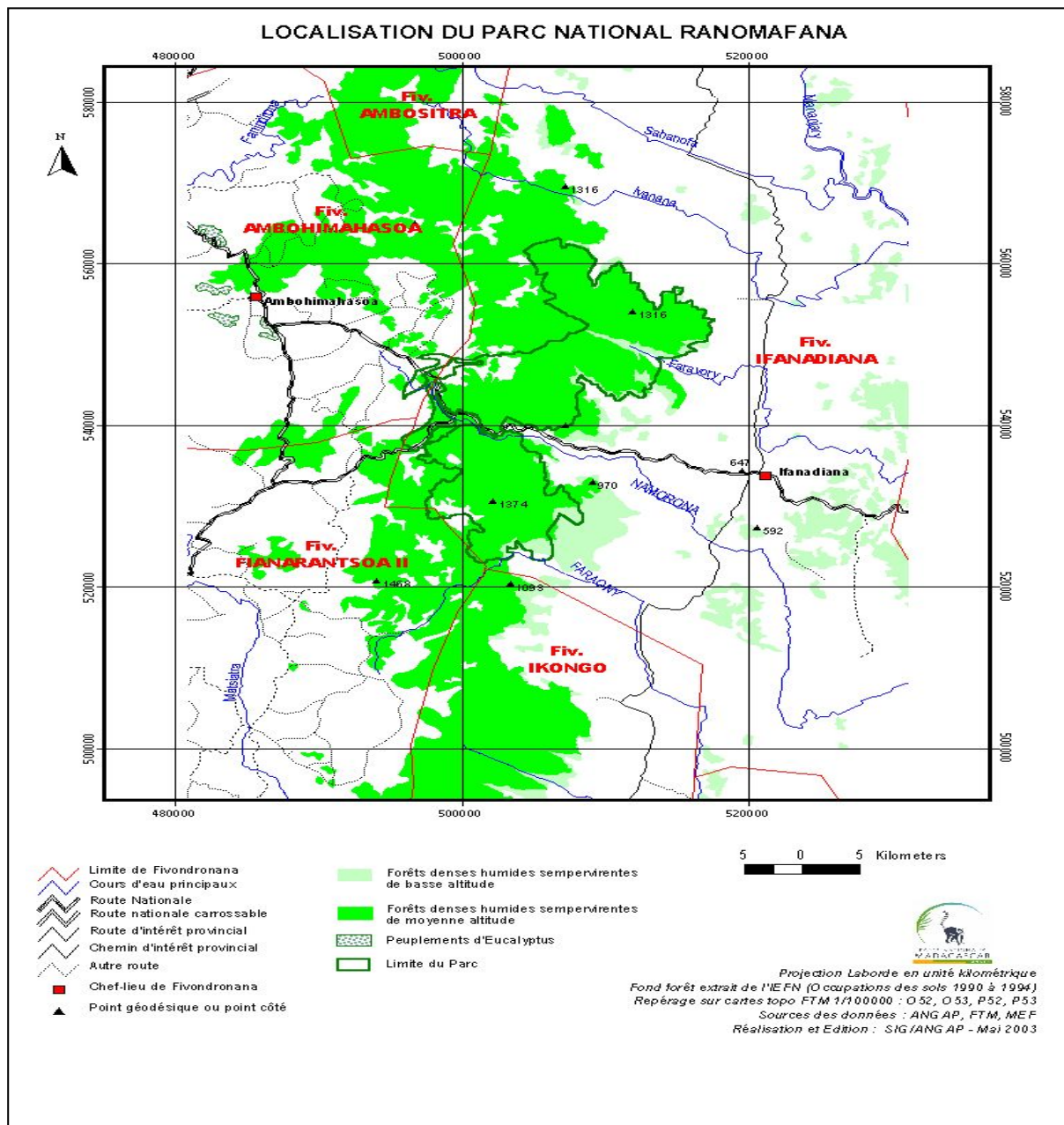
Auch als Tagesausflug ab Fianarantsoa oder bei der Rückfahrt von [Manakara](#) möglich zu besuchen. [Thermalbad](#) in [Ranomafana](#), Wasserfälle, [Campingplätze](#)

[Was ist neu?](#)
[Inhaltsverzeichnis](#)
[Stichwortverzeichnis](#)

[NAVIGIEREN](#)
[Download](#)
[Unsere Website](#)

[Reiseprospekt](#)
[Newsletter](#)
[Kontakt aufnehmen](#)

Naturschutzpärke - Karten



► Siehe auch unter „[Nationalpärke](#)“ – [Ranomafana](#), unter „[Ortschaften](#)“ – [Ranomafana](#), unter „[Pflanzen](#)“ – alle, unter „[Reiserouten](#)“ – [Grosse Süd-Tour](#), [Süd-Nord-Tour](#), [Ost-Tour](#), [Naturschutzpark-Tour](#), unter „[Tiere](#)“ – alle und unter „[Touristikkarten](#)“ – [Hochland](#).

[Was ist neu?](#)
[Inhaltsverzeichnis](#)
[Stichwortverzeichnis](#)

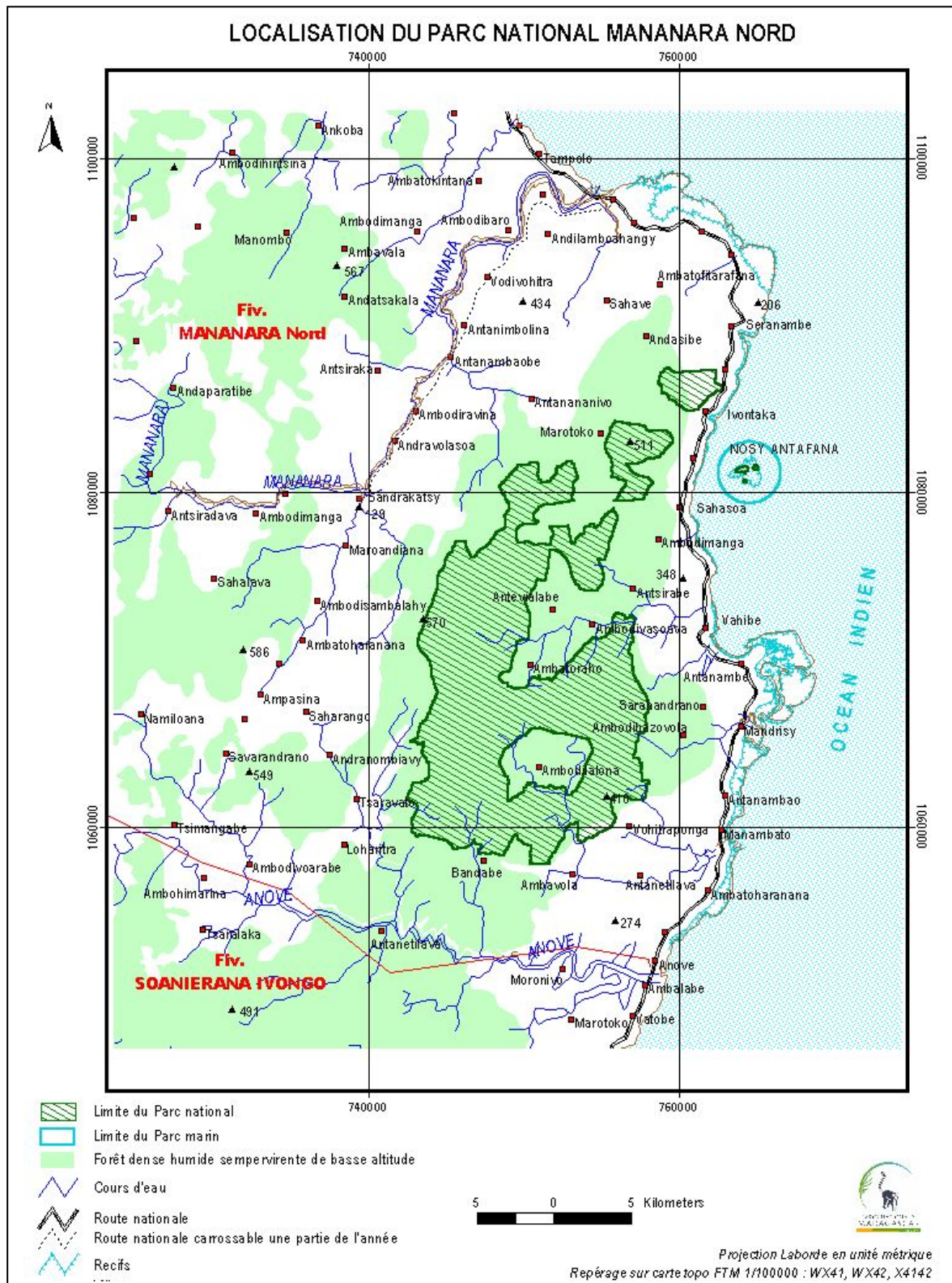
[NAVIGIEREN](#)
[Download](#)
[Unsere Website](#)

[Reiseprospekt](#)
[Newsletter](#)
[Kontakt aufnehmen](#)

Naturschutzpärke - Karten

Nationalpark Mananara Nord

Karte des Nationalparks von [Mananara Nord](#)



[Was ist neu?](#)
[Inhaltsverzeichnis](#)
[Stichwortverzeichnis](#)

[NAVIGIEREN](#)
[Download](#)
[Unsere Website](#)

[Reiseprospekt](#)
[Newsletter](#)
[Kontakt aufnehmen](#)

Naturschutzpärke - Karten

Wichtigste Eckdaten des Parks

Provinz	Tamatave
Lage/Distanz	Nördlich von Tamatave auf halbem Weg nach Maroantsetra
Zugang	Für Touristen praktisch unzugänglich
Unterkünfte/Hotels	Keine, nur Camping
Grösse in ha	
Flora	
Fauna	
Klima	Feucht-heisses
Spezialitäten	Regenwald

Nationalpark Andringitra

Karte des Nationalparks von [Andringitra](#)



Weltkulturerbe

▶ Siehe auch unter „Nationalpärke“ – [Andringitra](#), unter „Reiserouten“ – [Grosse Süd-Tour](#), [Grosse West-Tour](#), [Kleine Süd-Tour](#), [Erlebnis-Süd-Tour](#), [Süd-Nord-Tour](#), [Naturschutzpark-Tour](#) und unter „Touristik-Karten“ – [Süden](#).

Wichtigste Eckdaten des Parks

Provinz	Fianarantsoa
Lage/Distanz	Im Süden im Gebirge
Zugang	Ab Ambalavao
Unterkünfte/Hotels	In Ambalavao und Camping im Park
Grösse in ha	31'160 ha
Flora	Je nach Höhenlage sehr unterschiedlich
Fauna	Lemuren , Reptilien und Vögel
Klima	Je nach Jahreszeit sehr unterschiedlich
Spezialitäten	Pic Boby (2658 m) und Pic Bory (2630 m)

[Was ist neu?](#)
[Inhaltsverzeichnis](#)
[Stichwortverzeichnis](#)

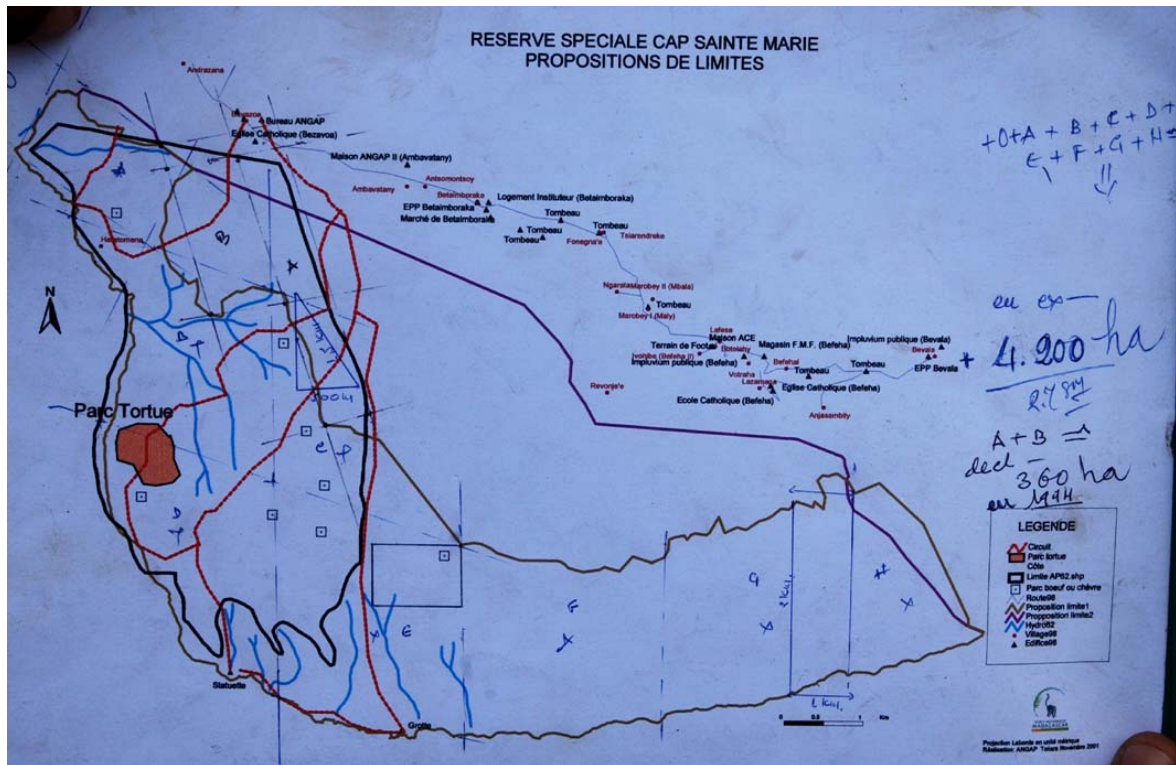
NAVIGIEREN
[Download](#)
[Unsere Website](#)

[Reiseprospekt](#)
[Newsletter](#)
[Kontakt aufnehmen](#)

Naturschutzpärke - Karten

Spezial-Reservat Cap Sainte Marie

Karte des Spezial-Reservates Cap Sainte Marie



Wichtigste Eckdaten des Parks

Provinz	Tuléar
Lage/Distanz	Im Süden, ca. 6 - 8 Fahrstunden ab Fort-Dauphin
Zugang	Ab RN 10 von Tsiombe aus 63 Kilometer Sandpiste
Unterkünfte/Hotels	In Faux Cap , Tsiombe , Lavanono , Italmpolo und Ampanihy sowie Campingplatz
Grösse in ha	4200
Flora	Sukkulenten , teilweise endemische Arten
Fauna	Echsen , Strahlenschildkröten , Vögel
Klima	Heiss und sehr trocken
Spezialitäten	Steilküste, Leuchtturm, Südspitze Madagaskars

► Siehe auch unter „[Nationalpärke](#)“ – [Cap Sainte Marie](#), unter „[Reiserouten](#)“ – [Grosse Süd-Tour](#), [Grosse West-Tour](#), [Kleine Süd-Tour](#), [Erlebnis-Süd-Tour](#), [Süd-Nord-Tour](#), [Naturschutzpark-Tour](#) und unter „[Touristik-Karten](#)“ – [Süden](#).

[Was ist neu?](#)
[Inhaltsverzeichnis](#)
[Stichwortverzeichnis](#)

NAVIGIEREN
[Download](#)
[Unsere Website](#)

[Reiseprospekt](#)
[Newsletter](#)
[Kontakt aufnehmen](#)

Naturschutzpärke - Karten

Nationalpark Tsimanampetsotsa

Karte des Nationalparks von [Tsimanampetsotsa](#)



Wichtigste Eckdaten des Parks

Provinz	Tuléar
Lage/Distanz	Im Süden, südlich von Anakao
Zugang	Ab RN 10 von Betioky – Fahrzeit ca. 2 Stunden – gute Piste
Unterkünfte/Hotels	In Anakao , Lavanono , Italmpolo und Ambola sowie auf Campingplatz
Grösse in ha	43'200
Flora	Sukkulente n, Affenbrotbäume , teilweise endemische Arten
Fauna	Echsen , Fische ohne Augen, Lemuren , Vögel (Flamingos)
Klima	Heiss und sehr trocken
Spezialitäten	Salzsee , zwei Grotten , Aussichtspunkt

▶ Siehe auch unter „[Nationalpärke](#)“ – [Tsimanampetsotsa](#), unter „[Reiserouten](#)“ – [Grosse Süd-Tour](#), [Grosse West-Tour](#), [Kleine Süd-Tour](#), [Erlebnis-Süd-Tour](#), [Süd-Nord-Tour](#), [Naturschutzpark-Tour](#) und unter „[Touristik-Karten](#)“ – [Süden](#).

[Was ist neu?](#)
[Inhaltsverzeichnis](#)
[Stichwortverzeichnis](#)

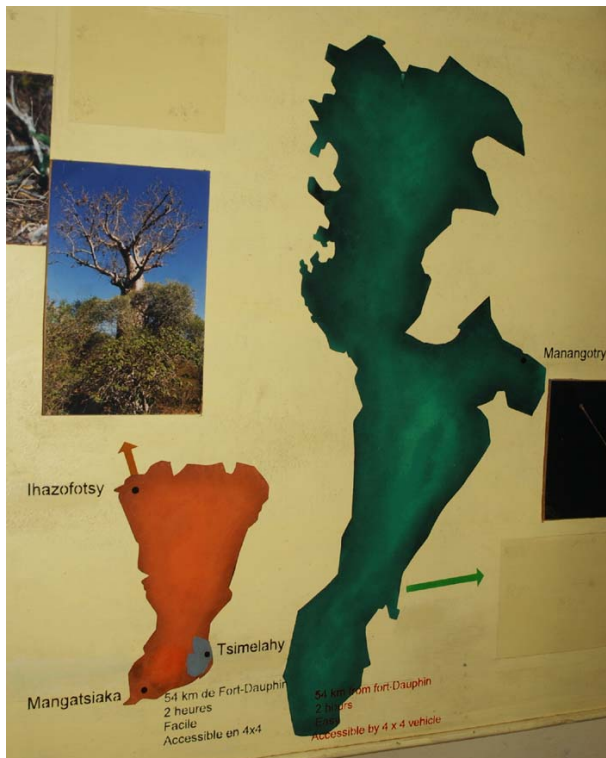
[NAVIGIEREN](#)
[Download](#)
[Unsere Website](#)

[Reiseprospekt](#)
[Newsletter](#)
[Kontakt aufnehmen](#)

Naturschutzpärke - Karten

Nationalpark Andohahela

Karte des Nationalparks von [Andohahela](#)

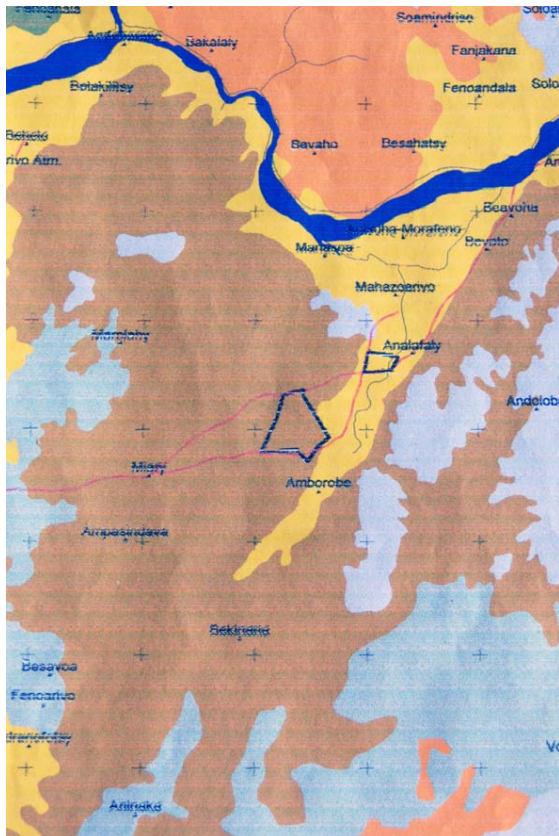


Wichtigste Eckdaten des Parks

Provinz	Tuléar
Lage/Distanz	Im Süden, ca. 1 bis 2 Fahrstunden ab Fort-Dauphin . Ist unterteilt in fünf Teile, wobei vier dem Publikum zugänglich sind
Zugang	Ab RN 13 vor Amboasary
Unterkünfte/Hotels	In Fort-Dauphin sowie Campingplätze
Grösse in ha	76'200
Flora	Sukkulenten , teilweise endemische Arten
Fauna	Lemuren , Echsen , Vögel
Klima	Heiss und trocken bis leicht feucht
Spezialitäten	Piscine naturelle

▶ Siehe auch unter „[Hotels](#)“ – [Fort-Dauphin](#), unter „[Nationalpärke](#)“ – [Andohahela](#), unter „[Orte-Info-Blätter](#)“ – [Fort-Dauphin](#), unter „[Ortschaften](#)“ – [Tolanaro](#), unter „[Reiserouten](#)“ – [Grosse Süd-Tour](#), [Kleine Süd-Tour](#), [Erlebnis-Süd-Tour](#), [Süd-Nord-Tour](#), [Naturschutzpark-Tour](#) sowie Zusatzprogramm [Fort-Dauphin](#) und unter „[Touristik-Karten](#)“ – [Süden](#).

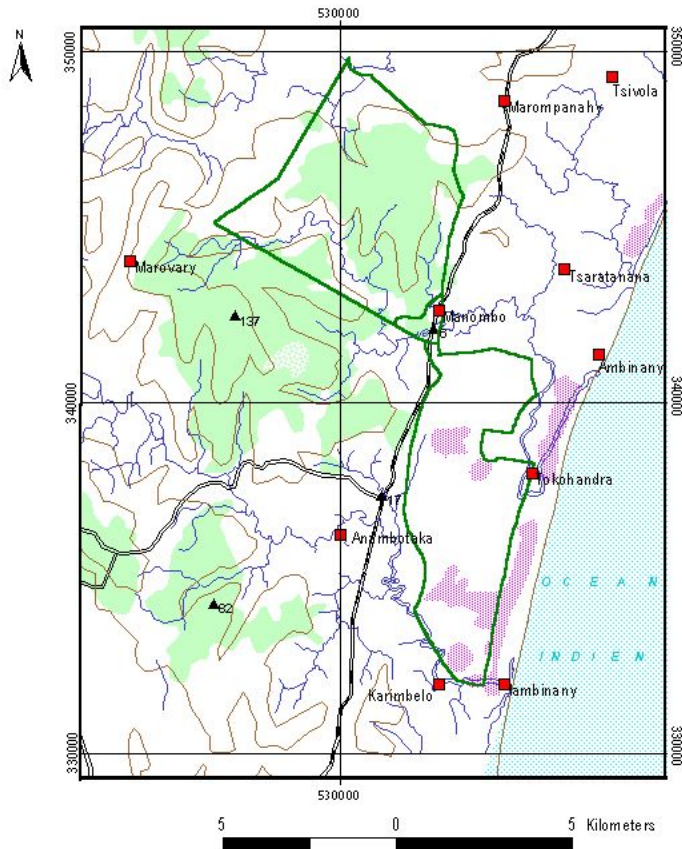
Spezial-Reservat Bezaha Mahafaly



Provinz	Tuléar
Lage/Distanz	Im Süden, ca. 1 bis 2 Fahrstunden ab Betioky. Der Park ist in zwei Teile aufgeteilt, wobei beide dem Publikum zugänglich sind
Zugang	Ab RN 10 bis Betioky
Unterkünfte/Hotels	In Bezaha sowie Campingplätze
Grösse in ha	76'200
Flora	Sukkulenten , teilweise endemische Arten
Fauna	Lemuren , Echsen , Vögel
Klima	Heiss und trocken
Spezialitäten	Galerie-Wald

▶ Siehe auch unter „[Einwohner](#)“, unter „[Geographie](#)“ – [Süden](#), unter „[Hotels](#)“ – [Bezaha](#), unter „[Nationalstrassen](#)“ – [RN 10](#), unter „[Naturschutzpärke](#)“ – [Bezaha-Mahafaly](#), [Tsimanampetsotsa](#), unter „[Ortschaften](#)“ – [Bezaha](#), unter „[Postleitzahlen](#)“, unter „[Reiserouten](#)“ – [Grosse Süd-Tour](#) und [Kleine Süd-Tour](#), unter „[Tiere](#)“ – [Lemuren](#), [Vögel](#), unter „[Souvenirs](#)“ – [Holzarbeiten](#), unter „[Totenkult](#)“ und unter „[Touristik-Karten](#)“ – [Süden](#).

LOCALISATION DE LA RESERVE SPECIALE DE MANOMBO



- Forêts littorales
- Forêts denses humides sempervirentes de basse altitude
- Limite de l'aire protégée
- Route Nationale
- Route nationale carrossable
- Route d'intérêt provincial
- Chemin d'intérêt provincial
- Autre route
- Cours d'eau
- Quelques villages
- Point côté ou point géodésique



Projection Laborde en unité métrique
 Equidistance des courbes de niveau : 100 m
 Fond forêt extrait de l'IEFN (Occupations des sols 1990 à 1994)
 Cartes topo FTM : PQ57 (Echelle 1/50000)
 Sources des données : ANGAP, FTM, MEF
 Réalisation et Edition : SIG/ANGAP - Avril 2003

Karte des Spezialreservates von Manombo

Wichtigste Eckdaten des Parks:

Provinz	Fianarantsoa
Lage/Distanz	Im Süden, ca. 20 Fahrminuten ab Farafangana
Zugang	Ab RN 12
Unterkünfte/Hotels	In Farafangana und Manakara
Grösse in ha	5.080 ha
Flora	Palmen
Fauna	Fische , Frösche , Lemuren , Schnecken , Vögel
Klima	Ostküstenklima, heiss und feucht während Regenzeit
Spezialitäten	Schöner Badestrand mit Lagune, kann in Kombination mit dem Privatpark von Rianambo besichtigt werden (Tagesausflug ab Manakara)

[Was ist neu?](#)
[Inhaltsverzeichnis](#)
[Stichwortverzeichnis](#)

[NAVIGIEREN](#)
[Download](#)
[Unsere Website](#)

[Reiseprospekt](#)
[Newsletter](#)
[Kontakt aufnehmen](#)

Naturschutzpärke - Karten

Privatpark Arboretum von Antsokay



Karte des Arboretum von [Antsokay](#)

Was bietet Madagaskar und warum mit der **DILAG-TOURS** Madagaskar erleben? Wegen:

Arboretum	Naturschutzparks	Tauchen
Fauna	Orchideen	Tiere
Flora	Privatparks	Trockenwald
Hotel	Regenwald	Tsingy
Informationen aus erster Hand	Reiseführer	Vögel
Kanal Pangalanes	Rundreisen	Wandern
Landschaften	Schildkröten	Weltkulturerbe
Lemuren	Sehenswürdigkeiten aller Art	Zeitzone wie Europa
Menschen	Sukkulente	

Eine Reise mit der DILAG-TOURS wird zu einem einmaligen Erlebnis. Kontaktieren Sie uns unter:

<http://www.dilag-tours.ch/de/kontakt.php>